



Ce document a été numérisé par le CRDP  
d'Alsace pour la Base Nationale des Sujets  
d'Examens de l'enseignement  
professionnel

**C.A.P.**  
**EMPLOYÉ DE VENTE SPÉCIALISÉ**  
**Option B : Produits d'équipement courant**

**EP2**  
**Pratique de la gestion d'un assortiment**

*Durée : 1 h00*

*Coefficient : 6*

*Session 2011*

Ce sujet comporte 9 pages numérotées de 1/9 à 9/9.  
Assurez-vous que cet exemplaire est complet.  
S'il est incomplet, demandez un autre exemplaire au chef de salle.

Aucun document n'est autorisé.  
A l'issue de l'épreuve, joindre à la copie d'examen la page 2/9 du sujet  
et les annexes à rendre (pages 6/9 à 9/9) complétées ou non.  
L'usage de la calculatrice est autorisé.

<b>C.A.P.</b>	Spécialité : <b>EMPLOYÉ DE VENTE SPÉCIALISÉ</b> Option B : Produits d'équipement courant Code Spécialité :	Durée : 1 h 00	Session 2011
Épreuve : EP2 – Pratique de la gestion d'un assortiment N°Sujet : 09-165		Coefficient: 6	Folio 1 / 9

**C.A.P. : EMPLOYÉ DE VENTE SPÉCIALISÉ**

Dominante : Option B : Produits d'équipement courant

Code spécialité :

Épreuve : EP2 – Pratique de la gestion d'un assortiment

Durée : 1h00

Centre d'écrit .....

Session : 2011

NOM et Prénoms : .....

( en majuscules, suivi s'il y a lieu du nom d'épouse )

Date et lieu de naissance : .....

Griffe du correcteur

**C.A.P. : EMPLOYÉ DE VENTE SPÉCIALISÉ**

Dominante : Option B : Produits d'équipement courant

Épreuve : EP2 – – Pratique de la gestion d'un assortiment

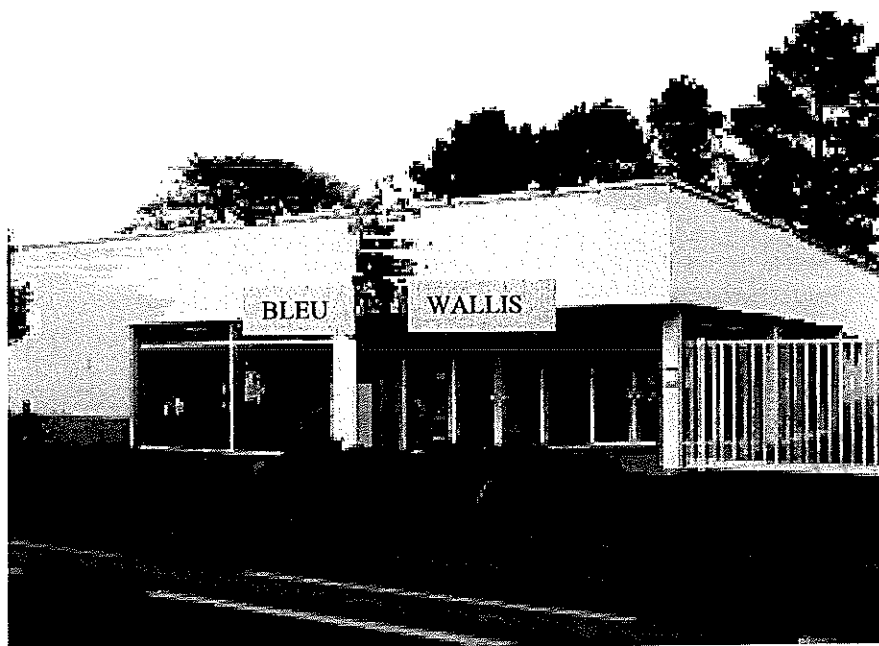
Session : 2011

N° de sujet 09 - 165

Folio 2 / 9

COMPÉTENCES	ACTIVITÉS	ANNEXES	PAGES	BARÈME
<b>C.1.1.3</b> Stocker les produits selon leur spécificité	Ranger les produits à la place attribuée	1	6	/ 4,5 Points
<b>C.1.1.4</b> Maintenir la surface de stockage dans un état correct	Nettoyer la surface de stockage et les équipements utilisés	2	7	/ 4 Points
<b>C.2.2.4</b> Présenter les produits en liaison avec le point de vente	Réaliser la présentation attrayante des produits	3	8	/ 6 Points
<b>C.2.2.1</b> Étiqueter les produits, tenir à jour la signalisation	Calculer un prix promotionnel	4	8	/ 3 Points
	Réaliser une affiche promotionnelle	5	9	/ 2,5 Points

<b>Total GÉNÉRAL</b> /20 Points
------------------------------------



La maison « Bleu Wallis » créée en 1936 par Monsieur Édouard Georges à Lille était au départ une usine de confection de vêtements de travail. En 1958, l'usine déménage à Calais (Pas de Calais) pour poursuivre son développement.

Aujourd'hui, les 20 magasins situés dans la région du Nord-Pas-de-Calais sont dirigés par la 4ème génération Georges.

Ces magasins, de moyenne surface (entre 300 et 1 000 m<sup>2</sup>), sont dédiés à la vente de tous textiles, homme, femme, enfant, layette et linge de maison à des prix très compétitifs.

Vous venez d'être embauché(e) dans le magasin d'Haubourdin (59320) situé 24 rue Neuve.

## PREMIÈRE PARTIE

Nous sommes le mardi 24 mai 2011, c'est le jour des livraisons.

Votre responsable, Mr Georges, vous demande de procéder au rangement du rayon linge de maison.

### **TRAVAIL À FAIRE :**

1. Rangez les articles reçus en magasin en effectuant un classement alphabétique de haut en bas. Complétez l'**annexe 1** à l'aide de la liste des articles reçus (**document 1**).

**C.A.P.**

Spécialité : **EMPLOYÉ DE VENTE SPÉCIALISÉ**

Option B : Produits d'équipement courant Code Spécialité :

Durée :  
1 h 00

Session  
2011

Épreuve : EP2 – Pratique de la gestion d'un assortiment

N°Sujet : 09-165

Coefficient:  
6

Folio  
3 / 9

## DEUXIÈME PARTIE

Il est 16h30 et vous venez de terminer l'implantation des nouvelles références. Il vous reste une dizaine de cartons que vous avez pris soin de plier.

Votre responsable vous demande de faciliter la circulation de la clientèle, en utilisant le matériel de manutention nécessaire.

### **TRAVAIL À FAIRE :**

Sélectionnez le matériel à utiliser, pour maintenir la surface de vente propre.

1. Nommez chacun des matériels de manutention utilisés ; complétez l'**annexe 2**.
2. Choisissez le matériel adapté, en cochant la case correspondante et justifiez votre choix sur l'**annexe 2**.

## TROISIÈME PARTIE

Votre responsable, Mr Georges, vous demande d'étudier le mobilier de vente utilisé au rayon textile (homme, femme et enfant) pour faciliter votre travail de mise en rayon.

### **TRAVAIL À FAIRE :**

1. Choisissez parmi la liste fournie sur l'**annexe 3**, le nom de chaque mobilier. Complétez l'**annexe 3**.
2. Proposez des exemples d'articles à disposer sur chaque mobilier en **annexe 3**.

## QUATRIÈME PARTIE

À l'occasion de la fête des mères, votre responsable a prévu une offre promotionnelle concernant le rayon accessoires.

Cette promotion, prévue du 18 mai au 25 mai 2011, porte en particulier sur un sac à main vendu, hors promotion d'habitude, 25 € TTC.

### **TRAVAIL À FAIRE :**

1. Calculez le prix promotionnel TTC et présentez le détail du calcul sur l'**annexe 4** en sachant que la réduction sera de 30 %.
2. Réalisez sur l'**annexe 5** l'affiche promotionnelle qui sera placée à proximité du produit.

C.A.P.

Spécialité : **EMPLOYÉ DE VENTE SPÉCIALISÉ**  
Option B : Produits d'équipement courant Code Spécialité :

Durée :  
1 h 00

Session  
2011

Épreuve : EP2 – Pratique de la gestion d'un assortiment

N°Sujet : 09-165

Coefficient:  
6

Folio  
4 / 9

# DOCUMENT 1 : Liste des articles reçus ce jour



PARURES DE COUETTE	
Marques	Références
Iris	Mina 18
Iris	Clara 19
Iris	Samba 20
Iris	Fujiyama 21
Iris	Massai 22
Meribel	Berince 60
Meribel	Romarine 61
Meribel	Ciroco 62
Meribel	San Marco 63

C.A.P.

Spécialité : **EMPLOYÉ DE VENTE SPÉCIALISÉ**

Option B : Produits d'équipement courant Code Spécialité :

Durée :  
1 h 00

Session  
2011

Épreuve : EP2 – Pratique de la gestion d'un assortiment

N°Sujet : 09-165

Coefficient:  
6

Folio  
5 / 9

L' ANONYMAT

Le candidat doit inscrire  
ci - dessous son numéro de table

## C.A.P. : EMPLOYÉ DE VENTE SPÉCIALISÉ

Dominante : Option B : Produits d'équipement courant

Code spécialité :

Épreuve : EP2 – Pratique de la gestion d'un assortiment

Durée : 1 h 00

Centre d'écrit .....

Session : 2011

NOM et Prénoms : .....

( en majuscules, suivi s'il y a lieu du nom d'épouse )

Date et lieu de naissance : .....

RESERVE A

Griffe du correcteur

## C.A.P. : EMPLOYÉ DE VENTE SPÉCIALISÉ

Dominante : Option B : Produits d'équipements courants

Épreuve : EP2 – Pratique de la gestion d'un assortiment

Session : 2011

N° de sujet 09-165

Folio 6 / 9

### ANNEXE 1 (À rendre avec la copie)

#### Rayonnage du linge de maison

MARQUE MÉRIBEL	MARQUE IRIS
Référence .....	Référence .....
Référence .....	Référence .....
Référence .....	Référence .....
Référence .....	Référence .....
	Référence .....


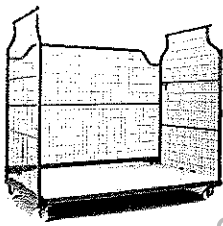

Ne rien écrire

dans la partie barrée

09-165 - Folio 7 / 9

## ANNEXE 2 (À rendre avec la copie)

### Les outils de manutention

OUTILS	CHOIX	JUSTIFICATION
<p>Nom : .....</p> 	<p><input type="checkbox"/> oui</p> <p><input type="checkbox"/> non</p>	
<p>Nom : .....</p> 	<p><input type="checkbox"/> oui</p> <p><input type="checkbox"/> non</p>	
<p>Nom : .....</p> 	<p><input type="checkbox"/> oui</p> <p><input type="checkbox"/> non</p>	



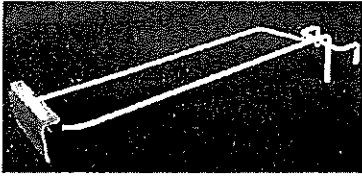
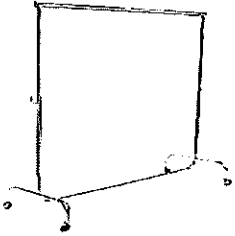
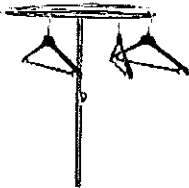
Ne rien écrire

dans la partie barrée

09-165 - Folio 8 / 9

### ANNEXE 3 (À rendre avec la copie)

#### Photos du mobilier présent en magasin

Photos du mobilier	Nom du mobilier	Exemples d'articles
	.....	.....
	.....	.....
	.....	.....

Différents mobiliers : tourniquet – broche – portant – gondole simple – gondole double – tombeau.

### ANNEXE 4 (À rendre avec la copie)

#### Le prix promotionnel

Calcul du prix promotionnel

Prix actuel	Remise	Montant de la remise	Prix promotionnel
25 €			
Détail des calculs :			

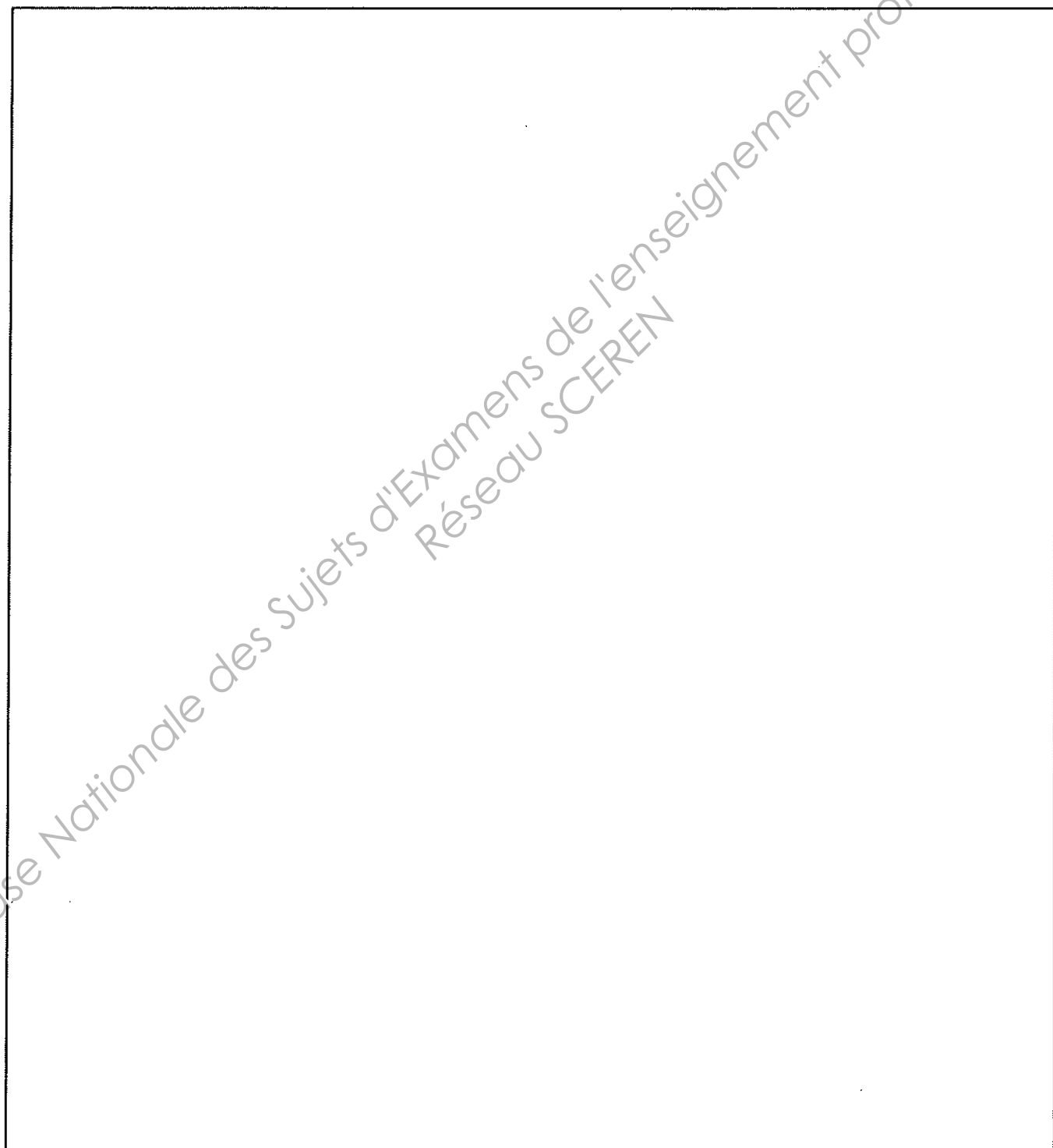
*Ne rien écrire*

*dans la partie barrée*

09-175 - Folio 9 / 9

**ANNEXE 5 (À rendre avec la copie)**

L'affiche promotionnelle



Base Nationale des Sujets d'Examens de l'enseignement professionnel  
Réseau SCEREN